

Lavado Interno del Tanque Victoria, Negocio de Agua Potable e Hidrantes ESPH SA

Simbología

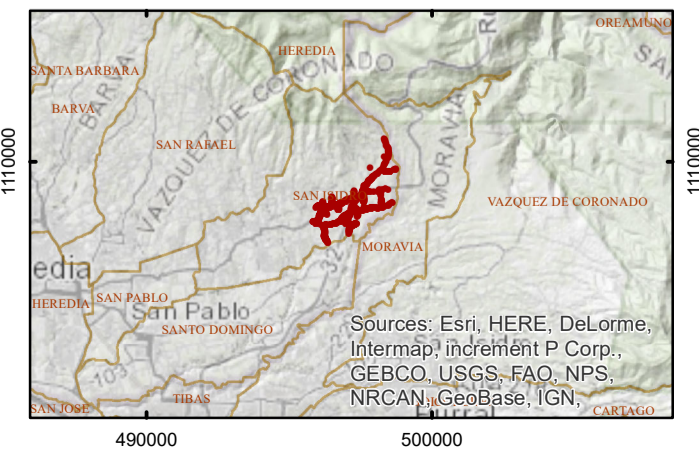
- Hidrómetros afectados
- Red hídrica
- Base cartográfica
- Línea de suspensión
- División distrital

Escala: 1:10 000
 0 50 100 200 300 400 500 m



Proyección: CRTM 05
 Transversal Mercator
 Sistema de Coordenadas: GCS_CRO5
 D_Costa_Rica_2005
 Fuente: Negocio de Agua Potable e Hidrantes
 Sistema Empresarial AXIS
 Geog. Milton Arce Campos
 Optimización de Sistemas
 Fecha: 21/01/2019

Diagrama de Ubicación



Sources: Esri, HERE, DeLorme, Intermap, inc/rient P Corp, GEBCO, USGS, FAO, NPS, NRCAN, GeoBase, IGN, CARIBEO

D:\Agua 2019\2019_Calidad\TANQUE VICTORIA Y TURBIDIMETRO ZURQUI\TANQUE VICTORIA Y TURBIDIMETRO ZURQUI